



Выравнивающий клей НМ-180СЕ

Двухкомпонентный клей для выравнивания бетонной поверхности

Клей применяется для выравнивания бетонной поверхности перед наложением на него углеволокна. Используется как промежуточный компонент в процессе усиления ЖБ-конструкций углеволокном после нанесения праймера НМ-180.

Характеристики

Вид компонентов	Компонент А	Вязкая паста
	Компонент Б	Вязкая паста
Соотношение компонентов	2:1	
Время работы	При 5 – 40°C	50 минут
Время застывания	При 25°C	1 – 2 часа
Прочность на растяжение при склеивании сталь-сталь	35 МПа	
Прочность на смещение при склеивании сталь-сталь	20 МПа	
Упаковка	Компонент А	20 кг
	Компонент Б	10 кг

Области применения

- Подготовка бетонной поверхности перед нанесением углеродной волокнистой ткани.
- Заделка сколов и выравнивание для обеспечения ровной основы.
- Использование в проектах по усилению строительных конструкций.

Этот продукт входит в линейку НМ-180



Праймер (грунтовка) НМ-180

Компонент для грунтования бетона перед выравниванием



Выравнивающий клей НМ-180СЕ

Компонент для выравнивания поверхности



Клей для пропитки НМ-180СЗР

Компонент для пропитки углеволокна после нанесения

Преимущества клея

- **Выравнивающий клей НМ-180СЕ:**
Хорошие тиксотропные свойства, лёгкость в применении, отлично подходит для заделки мелких отверстий и сколов на бетоне, а также для выравнивания поверхности бетона.

Будьте осторожны

Смешивайте необходимое количество клея за один раз и используйте его в пределах установленного срока годности. Не используйте клей, если срок годности истёк.

Если компоненты А и В клея не были полностью использованы, их следует закрыть и герметично запечатать. Не допускайте длительного контакта с воздухом.

Строительные рабочие должны принимать все необходимые меры безопасности (такие как ношение масок, перчаток, защитных очков и других средств защиты) и соблюдать меры по предотвращению пожара, а также поддерживать чистоту на строительном участке.

Если клей случайно попал на кожу или одежду, его следует сразу стереть ацетоном, а затем тщательно промыть большим количеством воды.

Если случайно проглотить клей или попасть в глаза, немедленно обратитесь за медицинской помощью.

Преимущества клеев Horse

1. Наноматериалы

Использование передовых технологий наноматериалов для улучшения общих характеристик продукта, что обеспечивает лучшие тиксотропные свойства и другие качества, позволяя легко покрывать волокна.

2. Модифицированная эпоксидная смола

Использование двухкомпонентной эпоксидной смолы с низкой вязкостью типа А и настроенная полярность функциональных групп для улучшения проникающей способности.

3. Экономия в использовании

Без органических летучих веществ, без наполнителей, хорошая совместимость. По сравнению с другими продуктами,

- **Клей для пропитки углеродных волокон HM-180C3P:**

Низкая вязкость, хорошие пропитывающие свойства, эффективно проникает в углеродные волокна, тиксотропные свойства делают его лёгким в применении.

- **Совместимость:**

Хорошая совместимость с углеродными волокнами.

- **Антикоррозийные свойства:**

Отличная долговечность, устойчивость к коррозии, влаго- и водостойкость, устойчивость к химической коррозии.

- **Высокие эксплуатационные характеристики:**

После отверждения обладает хорошими физическими свойствами, высокой прочностью и эластичностью.

Срок годности

При правильном хранении срок годности составит не менее 18 месяцев с даты изготовления.

Условия хранения

Герметично запечатать и хранить в сухом и чистом складе при температуре окружающей среды -5°C до $+40^{\circ}\text{C}$. Не хранить на открытом воздухе под дождем. Не повреждать упаковку.

Транспортировка

Этот продукт не является горючим, взрывоопасным или токсичным. Он относится к неопасным грузам, транспортируется как обычный химический строительный материал. Не повреждайте упаковку и не подвергайте воздействию солнечных лучей или дождя. Не наклоняйте и не переворачивайте груз во время транспортировки.

Руководство по использованию



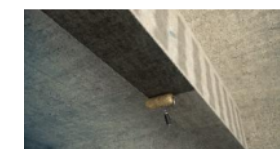
Обработка поверхности



Нанесение праймера



Выравнивание



Нанесение клея

экономия в использовании составляет как минимум 15%.

4. Оборудование для производства

Современное оборудование для высокоскоростного смешивания с двойным планетарным приводом, обеспечивающее равномерное смешивание исходных материалов. Также используется вакуумная обработка, предотвращающая образование воздушных пузырей, что увеличивает срок хранения продукта и улучшает стабильность его характеристик.

5. Отчёты о тестировании

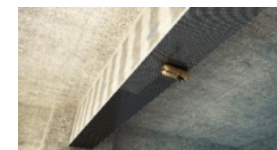
Продукт прошёл несколько тестов безопасности, таких как тесты на нетоксичность, горизонтальное огневое испытание, тест на отсутствие этилендиамина, тест на острое оральное отравление и другие.



Резка углеволокна



Наклеивание углеволокна



Повторное нанесение клея



Затвердевание и защита

- 1. Подготовка поверхности:** Удалить покрытие с бетонной поверхности с помощью шлифовальной машины. Отшлифовать поверхность. Если есть углы, обработать их до круглой формы.
- 2. Разметка:** Очистить бетонную поверхность и держать её сухой, затем провести разметку.
- 3. Нанесение праймера **HM-180**:** Нанести праймер-адгезив на поверхность бетона.
- 4. Нанесение выравнивающего клея **HM-180CE**:** При необходимости нанести шпатлёвку для ремонта и выравнивания.
- 5. Резка ткани:** Нарезать углеродную волокнистую ткань на размеры по проекту.
- 6. Подготовка пропитывающего клея **HM-180C3P**:** Отмерить и смешать клей в соответствии с соотношением. Перемешивать клей до достижения равномерного цвета. Избегать образования пузырей при этом процессе.
- 7. Нанесение пропитывающего клея **HM-180C3P**:** Нанести пропитывающий клей после того, как праймер немного подсохнет. (Если праймер не требуется, пропитывающий клей можно нанести напрямую.)
- 8. Нанесение углеродной волокнистой ткани:** Нанести углеродную волокнистую ткань на бетонную поверхность согласно проекту. Выравнивать поверхность от одного конца к другому.
- 9. Проверка зазоров или пузырей:** Снова нанести пропитывающий клей для углеродных волокон. Убедитесь, что клей полностью пропитал ткань.