



Анкерный клей HM-500T

Двухкомпонентный эпоксидный инъекционный клей

Химический анкер HM-500 – это быстрозатвердевающая, многоцелевая двухкомпонентная система на основе модифицированной эпоксидной смолы, предназначенная для анкеровки резьбовых стержней и арматуры в бетоне.

Характеристики

Вид компонентов	Компонент А	Паста белая
	Компонент Б	Паста черн./карсн.
Соотношение компонентов	3:1	
Время работы	При -5°C	60 минут
	При 0°C	45 минут
	При 10°C	30 минут
	При 20°C	15 минут
	При >30°C	20 минут
Время отверждения	При -5°C	72 часа
	При 0°C	48 часов
	При 10°C	24 часа
	При 20°C	12 часов

Области применения

1. Закладка стальных стержней и болтов в бетонных конструкциях;
2. Усиление кронштейнов для навесных фасадов и сухого крепления камня;
3. Усиление строительных конструкций и анкерное крепление каркасов;
4. Фиксация основ различного оборудования;
5. Анкерное соединение стальных конструкций и бетонных конструкций;
6. Усиление при реконструкции шоссе, мостов, гидротехнических сооружений;
7. Усиление рекламных щитов, шумозащитных барьеров и ограждений.

Характеристики

1. Модифицированная эпоксидная смола, без стирола;
2. Высокая прочность и модуль упругости, хорошая вязкость;
3. Устойчивость к старению и термостойкость;
4. Влагостойкость, стабильность во влажной среде;
5. Устойчивость к кислотам и щелочам;
6. Сейсмостойкость, отсутствие расширяющих сил;
7. Отличная тиксотропия, подходит для бокового и верхнего анкерного крепления;
8. Двухвольная упаковка с прямым смешением, используется со специальным электрическим пистолетом для герметика и статическим миксером.

Срок годности

При правильном хранении срок годности составит не менее 12 месяцев с даты изготовления.

Условия хранения

Картриджи следует хранить в оригинальной упаковке, в правильном положении, в прохладном месте (от +10°C до +25°C) и вдали от прямых солнечных лучей.

	При >30°C	6 часов
Плотность после отверждения	1.5±0.1 г/см³	
Коллоидные свойства		
Предел прочности	55 МПа	
Модуль упругости при растяжении	3500 МПа	
Удлинение на разрыв	1,7%	
Прочность на изгиб	70 МПа	
Прочность на сжатие	82 МПа	
Потеря подвижности	При 25°C	≤2.0 мм
Температура искажения	≥65°C	
Адгезивные свойства		
Прочность на сдвиг при растяжении сталь-сталь	≥16 МПа	
При условиях использования арматуры – прочность на растяжение С30, Ф25, L=150 мм	≥11 МПа	
Прочность сцепления с бетоном С60, Ф25, L=125 мм	≥17 МПа	
Другие свойства		

Транспортировка

Этот продукт не является горючим, взрывоопасным или токсичным. Он относится к неопасным грузам, транспортируется как обычный химический строительный материал. Не повреждайте упаковку и не подвергайте воздействию солнечных лучей или дождя. Не наклоняйте и не переворачивайте груз во время транспортировки.

Руководство по использованию



Шаг 1: Сверление



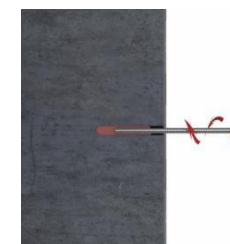
Шаг 2: Очистка



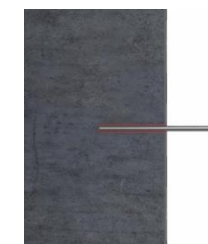
Шаг 3: Продувание



Шаг 4: Инъекция



Шаг 5: Установка



Шаг 6: Застывание

- Разметка и сверление отверстий:** Просверлите отверстия в заданных местах. Глубина и диаметр отверстия должны соответствовать требованиям, чтобы обеспечить площадь сцепления и необходимую прочность на вырыв.
- Очистка отверстий:** Очистите отверстия с помощью продувки и щётки. Рекомендуется выполнить чистку и продувку не менее трёх раз.
- Подготовка клея:** НМ-500 оснащён специальным статическим миксером и дозатором. Выдавите клей из передней части картриджа, пока он полностью не перемешается.

Содержание нелетучих веществ	≥99%	
Масса нетто	Компонент А	20 кг
	Компонент Б	10 кг

Будьте осторожны

Необходимо принимать меры предосторожности, такие как ношение масок, перчаток, защитных очков и других средств защиты. Не оставляйте вещество на открытом воздухе на длительное время. В случае проглатывания или попадания в глаза немедленно обратитесь за медицинской помощью.

- Инъекция клея:** Введите клей с нижней части отверстия до заполнения двух третей его объёма.
- Удаление ржавчины с арматуры:** Перед установкой в отверстие зачистите стальную арматуру или анкерный болт.
- Анкерование:** Вставьте арматуру или болт в отверстие одним движением до самого дна.
- Выдержка и затвердевание:** Оставьте конструкцию на выдержку до полного затвердевания клея.